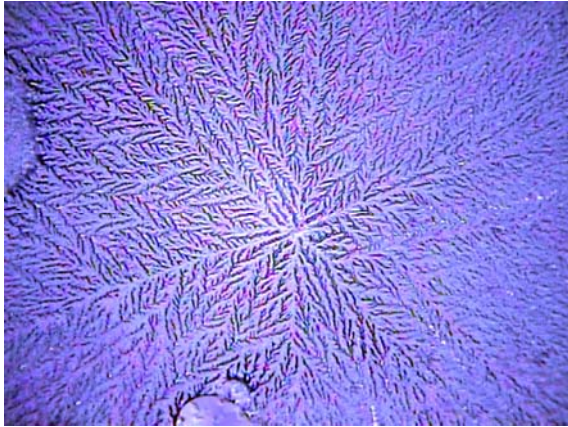


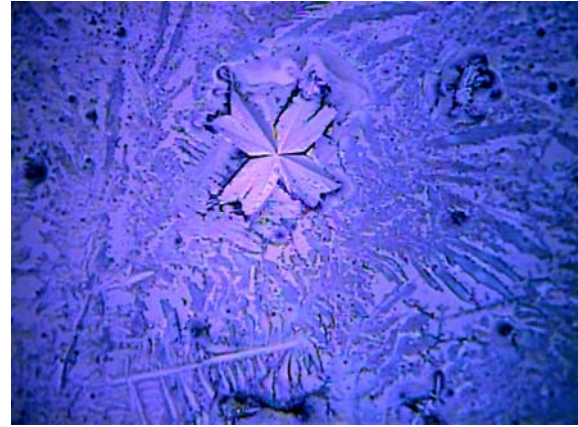
Zusammenfassung:

Probe: Origin of Life Vertrieb Gbr, Wasserprobe: Origin of Life Essenz

Bildvergleich mit der Neutralprobe:



Probe: Origin of Life Essenz, 400 fach vergrößert



Probe: Neutral, 400 fach vergrößert

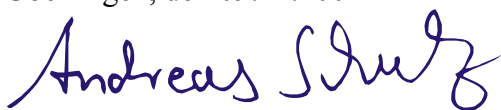
Sowohl in technischer als auch in biologischer Hinsicht hat sich hier ein immenser Qualitätsvorsprung gegenüber der Neutralprobe ergeben. Insgesamt ist die Essenz durch diese positive Wirksamkeit in das Spitzenfeld der Benotungsskala und auch dieser Testreihe vorgerückt. Maßgeblich waren hier vor allem die Veränderungen der Strukturen im Wasser, die vollständig neu geordnet wurden und eine starke Annäherung an eine hochwertige Quellwasserqualität erfahren haben, während sich die chemischen Parameter, bis auf das Redoxpotential, nicht wesentlich gegenüber der Neutralprobe geändert haben. Die überaus starke positive Veränderung der gesamten Struktur des Wassers, die dominant nur Sternformen hervorbringt, erreicht eine Gesamtqualität eines hochwertigen Quellwassers.

In der Gesamtwertung kommt diese Probe auf die höchste Punktzahl und damit ist sie Testsieger.

Wir bewerten die Probe mit der Note 1,8 und dem Urteil gut, Tendenz sehr gut, was einen Unterschied von 1,0 Notenpunkte gegenüber der Neutralprobe bedeutet. Der immense Vorteil, der aus dieser Energetisierung der Wasserprobe für den Verbraucher entspringt, rechtfertigt mit Sicherheit die Anschaffung eines solchen Wasseraufbereitungssystems und erhält von uns die entsprechend gute Empfehlung.

Um auf die medizinischen Wirkungen eingehen und um genauere Aussagen machen zu können, müßten allerdings weitere Studien in Zusammenhang mit Blutkristallanalysen betrieben werden. Dies ist im Rahmen dieser Studie leider nicht möglich.

Überlingen, den 09.11.2004



A. Schulz
(Untersuchungsleiter)